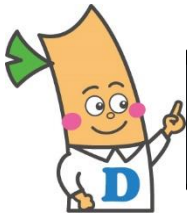


社会福祉法人  
足立区社会福祉協議会  
ふれあいサロン支援事業

ふれあい  
サロン  
どんなば  
しよ?



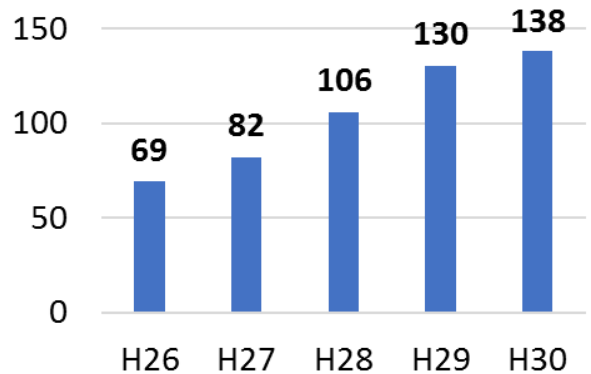


## ふれあいサロンって、どんな場所？

**孤**立が社会問題化しているなかで、地域との関わりも弱まり、いざ将来を考えると、どうしても不安になってしまいます。そのような中、地域の皆さんが楽しんで、自主的・自発的に集まれる**交流の場**がふれあいサロンです！地域の方が運営者となることで、**仲間づくり・居場所づくり・生きがいづくり**につながっています。

▶ 高齢の方、障がいのある方、子育て中の方など、誰でも気軽に活動参加できるふれあいサロンは、地域において困りごとを抱える方を放っておかないための重要な場です。ふれあいサロンは、人との関わりや情報交換の場として地域で機能し、その数を増やしています。

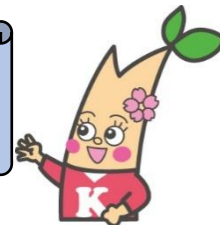
ふれあいサロン数の推移



## ふれあいサロンのいいところ

- 地域とのつながり、仲間ができる
- 生活の中に楽しみ・生きがいができる
- 生活にメリハリができる
- 参加者同士による見守り、支え合いができる

# 区内には、どんなサロンがあるの？



区内のサロンは大きく分けて主に2つのスタイルがあります。

サロンの取り組み内容は千差万別！自由な発想でさまざまな活動が行われています！

## ① 高齢者・障がい者サロン

対象：高齢者、障がい者

内容：おしゃべり、体操、ゲーム、歌、脳トレ、折り紙、カラオケ、お料理など



体操を通して身体を生き生きと！



おしゃべりを通して心も和みます！

## ② のびのび親子ひろば

対象：子育て中の親子、子育てに関心のある方

内容：おしゃべり、リトミック（音楽に合わせた運動や手遊び）、ゲーム遊びなど

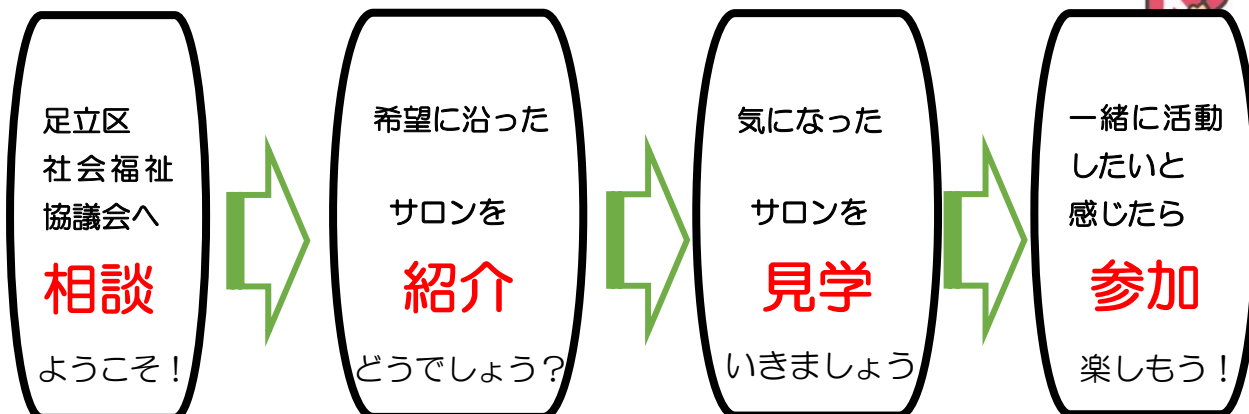
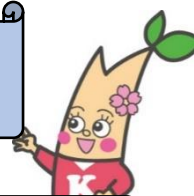


交流を通して子育ての悩みも解消！



お子さんが楽しめる活動も！

## ふれあいサロンに参加するには？

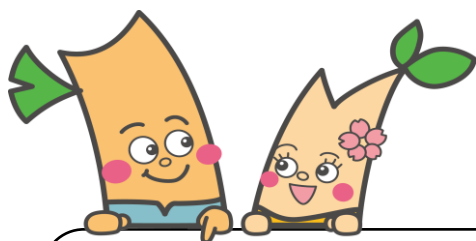


## ふれあいサロンを始めるには？

まずは、お気軽にご相談してください！

社会福祉協議会では、ふれあいサロン立ち上げのお手伝いをしています。

- ① 活動時の事故などに備えた保険の加入
- ② 新規立ち上げ助成金・会場使用料助成金の支給  
※いずれも条件があります。
- ③ 広報のお手伝い（チラシの作成、印刷など）



地域の皆さんが主役のサロン活動を応援しています。

参加されたい方やサロンを始めたい方は、お気軽にご相談ください。

足立区社会福祉協議会

基幹地域包括支援センター地域福祉課

電話：6807-2460/FAX：5681-3374

〒121-0816 足立区梅島 2-1-20 1階（足立消防署横）